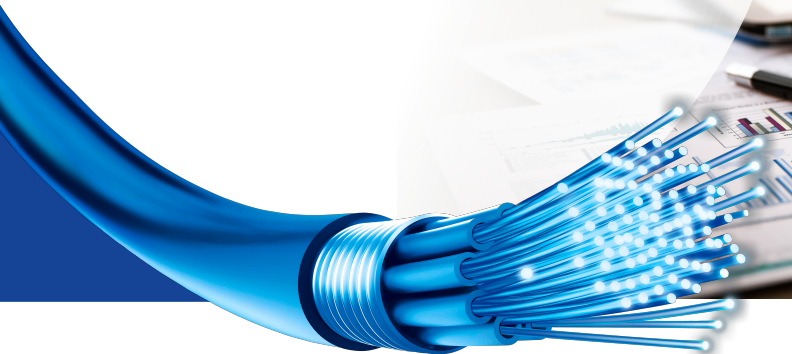


Skalierbare Komplettlösung im Bankensektor



Schnelles Netz mit intelligenter Netz-Infrastruktur

Das Unternehmen

Die LBS Westdeutsche Landesbausparkasse ist einer der größten im Sparkassenverbund tätigen Landesbausparkassen in Deutschland.

In Nordrhein-Westfalen ist die LBS auch mit einer Vielzahl von Kunden-Centern und 636 Beratern im Außendienst vertreten. Insgesamt betreut die LBS West knapp zwei Millionen "Häuslebauer" mit 2,3 Mio. Bausparverträgen.

Die Lösung

Das von 1&1 Versatel bereitgestellte Datennetz für die LBS-Kunden-Center weist für jeden Standort Übertragungskapazitäten von 2 MBit/s auf. Mit einer Bandbreite von 100 MBit/s ist die Zentrale in Münster an das Corporate Network angeschlossen.



Kunde
**LBS Westdeutsche
Landesbausparkasse**



Branche
Banken



Erfolg
**Netzinfrastruktur
für Kunden-Center
und Service-
Rufnummern**

Die telefonische Erreichbarkeit der LBS-Mitarbeiter in den beiden Zentralen wird mit dem innovativen Dienst Local IN sichergestellt: Über eine zentrale Rufnummer werden auf Basis der Intelligent-Network-Plattform von 1&1 Versatel eingehende Anrufe je nach aktuell verfügbarer Kapazität zwischen den Standorten aufgeteilt.



Die Landesbausparkassen sind ein integraler Bestandteil der Sparkassen-Finanzgruppe. 1&1 Versatel hat sich hier in der Vergangenheit unter anderem als TK-Partner profiliert. Aus dieser zunächst lockeren Verbindung hat sich eine mehrjährige Partnerschaft entwickelt. Unser Partner hat uns immer wieder durch Serviceorientierung und ein gutes Preis-Leistungs-Verhältnis überzeugt.



**Dr. Franz Schlarmann, Mitglied des Vorstandes der LBS West,
Geschäftsbereich Informationstechnologie**



Weitere Informationen unter: www.1und1.net/referenzen